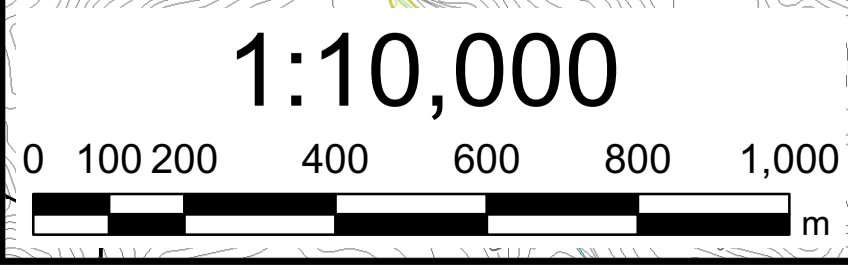
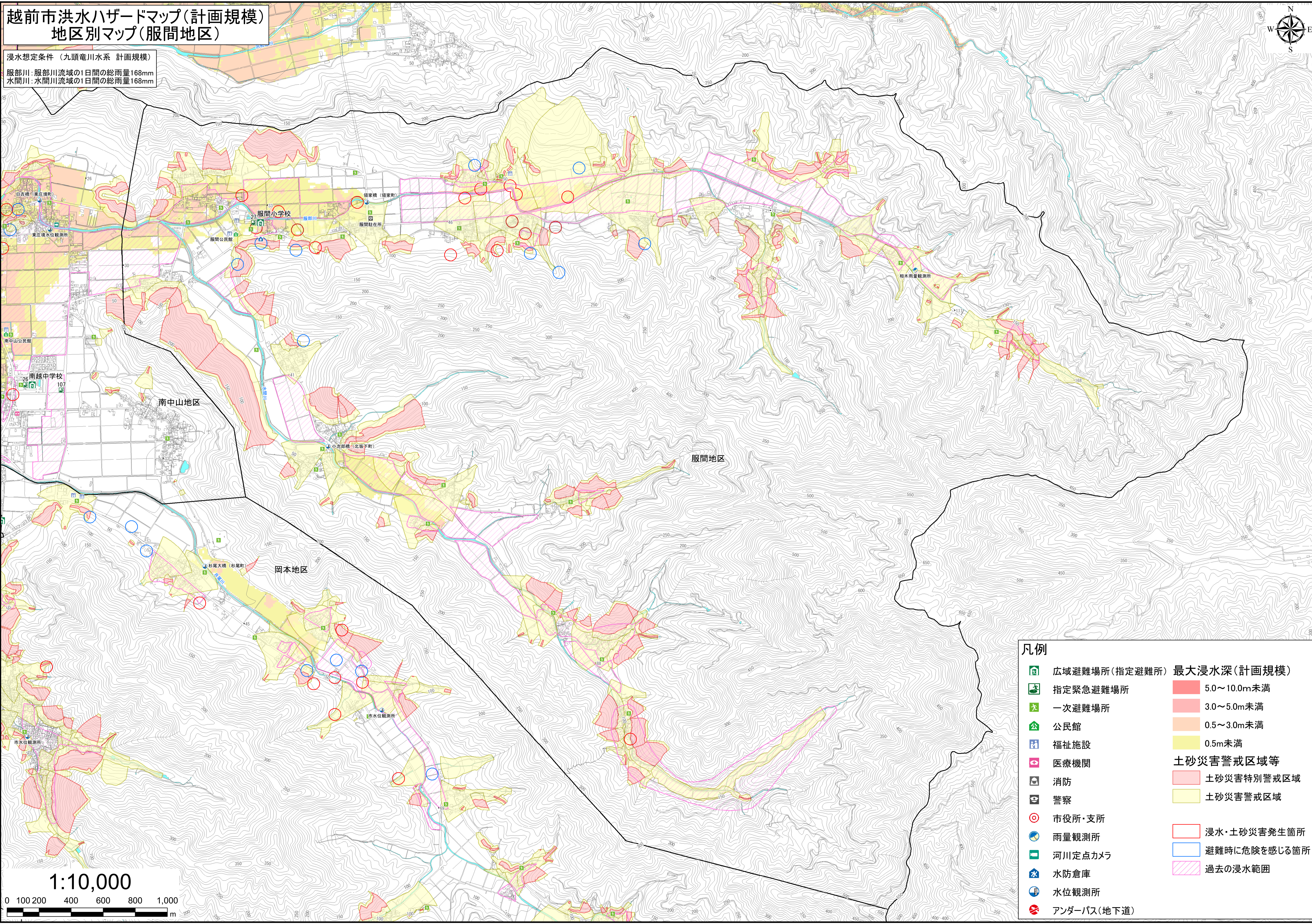


越前市洪水ハザードマップ(計画規模) 地区別マップ(服間地区)

浸水想定条件 (九頭竜川水系 計画規模)
 服部川: 服部川流域の1日間の総雨量168mm
 水間川: 水間川流域の1日間の総雨量168mm

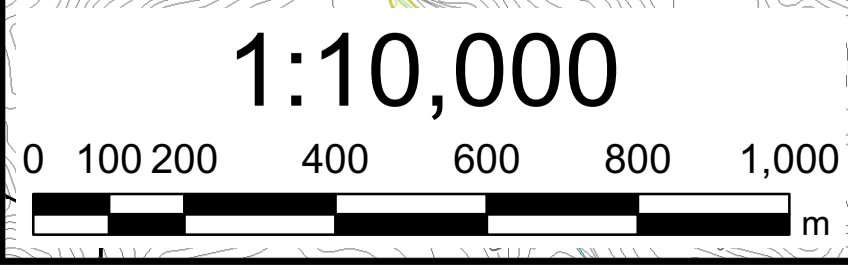
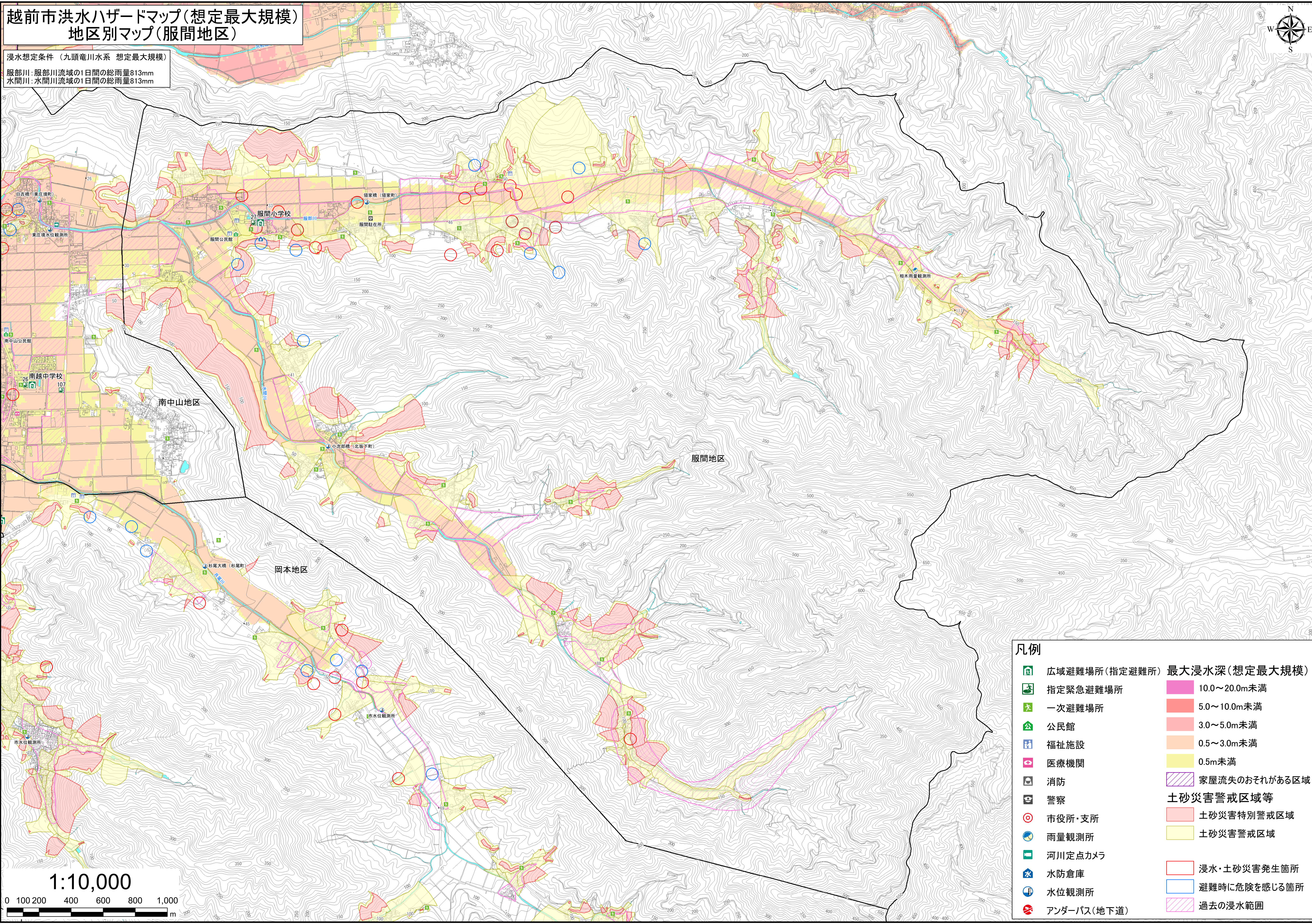
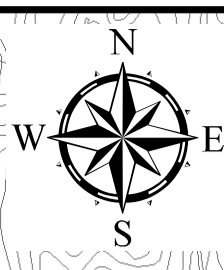


凡例	
	広域避難場所(指定避難所)
	指定緊急避難場所
	一次避難場所
	公民館
	福祉施設
	医療機関
	消防
	警察
	市役所・支所
	雨量観測所
	河川定点カメラ
	水防倉庫
	水位観測所
	アンダーパス(地下道)
	最大浸水深(計画規模) 5.0~10.0m未満
	3.0~5.0m未満
	0.5~3.0m未満
	0.5m未満
	土砂災害警戒区域等 土砂災害特別警戒区域
	土砂災害警戒区域
	浸水・土砂災害発生箇所
	避難時に危険を感じる箇所
	過去の浸水範囲

「測量法に基づく国土地理院長承認(使用)R 2JHs 661」

越前市洪水ハザードマップ(想定最大規模) 地区別マップ(服間地区)

浸水想定条件 (九頭竜川水系 想定最大規模)
 服部川: 服部川流域の1日間の総雨量813mm
 水間川: 水間川流域の1日間の総雨量813mm



凡例	
	広域避難場所(指定避難所)
	指定緊急避難場所
	一次避難場所
	公民館
	福祉施設
	医療機関
	消防
	警察
	市役所・支所
	雨量観測所
	河川定点カメラ
	水防倉庫
	水位観測所
	アンダーパス(地下道)
	最大浸水深(想定最大規模) 10.0~20.0m未満
	5.0~10.0m未満
	3.0~5.0m未満
	0.5~3.0m未満
	0.5m未満
	家屋流失のおそれがある区域
	土砂災害警戒区域等 土砂災害特別警戒区域
	土砂災害警戒区域
	浸水・土砂災害発生箇所
	避難時に危険を感じる箇所
	過去の浸水範囲

「測量法に基づく国土地理院長承認(使用)R 2JHs 661」